

ŚWIADECTWO BADANIA KRUSZYWA nr 2014/01 ŻWIR FILTRACYJNY 2-3 MM

Producent: **Zakład Przetwórstwa Kruszyw MARGO**
55-081 Mietków, Zakład w Maniowie
tel. 71 3168-244 fax. 71 3169-022



Złoże: Złoże Proszkowice

Data pobrania: 2014-02-10
Data badania: 2014-02-10

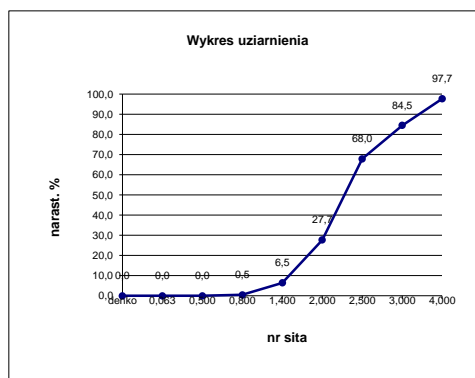
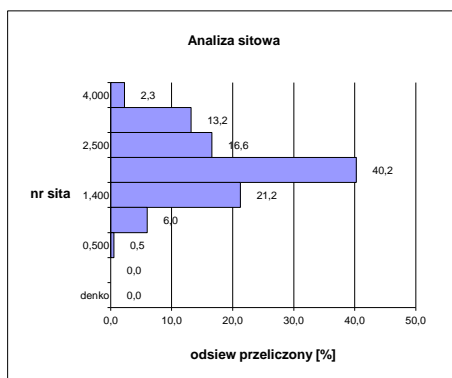
Próbka: **ŻWIR FILTRACYJNY 2-3 MM**
Miejsce pobrania: ze stożka

Analizę wykonał: Stanisław Drobnik

Lp.	Parametry	Wartość
1	Zawartość SiO ₂	84,21%
2	Gęstość nasypowa materiału luźno nasypanego	1,48 T / m ³
3	Gęstość nasypowa materiału luźno nasypanego	1,52 T / m ³
4	Gęstość uziarnienia	2,6 g /cm ³

Skład ziarnowy wg PN-EN 933-1

Lp.	Nr sita	Ilość ziarna [g]	%	narast. %
1	5,000	0	0,0	100,0
2	4,000	9,8	2,3	97,7
3	3,000	56,6	13,2	84,5
4	2,500	71,2	16,6	68,0
5	2,000	172,8	40,2	27,7
6	1,400	91,2	21,2	6,5
7	0,800	25,6	6,0	0,5
8	0,500	2,2	0,5	0,0
9	0,063	0,0	0,0	0,0
10	denko	0,0	0,0	0,0
	Suma	429,4	100,0	



Z.P.K. MARGO oferuje wysokiej jakości wyroby gotowe dla stacji uzdatniania wód, chemii budowlanej, nawierzchni sportowych, galanterii betonowej oraz wielu innych gałęzi przemysłu. Charakterystykę jakości produktu przedstawia powyższe świadectwo.

Kierownik zakładu
Stanisław Drobnik