

## ŚWIADECTWO BADANIA KRUSZYWA nr 2014/01 ŻWIR 8 - 16 MM

Producent: **Przedsiębiorstwo Eksploatacji Kruszywa WALMAR**  
55-081 Mietków, Zakład w Proszkowicach  
tel. 71 3168-244 fax. 71 3169-022

Złoże: Złoże Proszkowice

Data pobrania: 2014-02-02  
Data badania: 2014-02-02



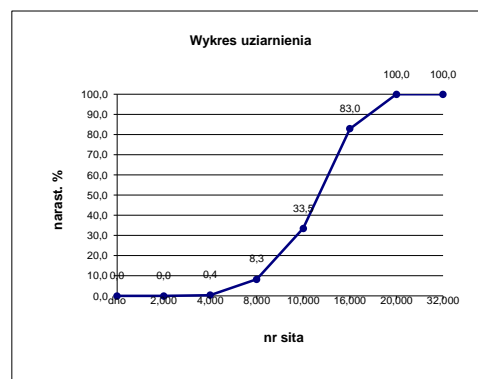
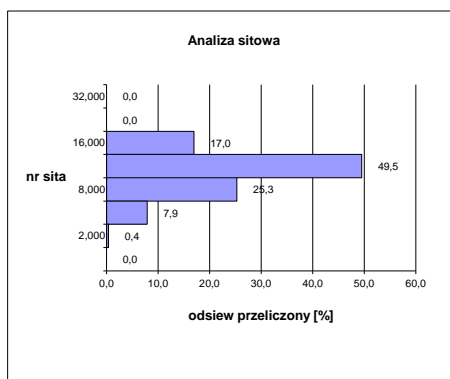
Próbka: **ŻWIR 8 - 16 MM**  
Miejsce pobrania: ze stożka

Analizę wykonał: Stanisław Drobnik

Lp.	Parametry	Wartość
1	Zawartość SiO <sub>2</sub>	81,66%
2	Gęstość nasypowa materiału luźno nasypanego	1,48 T / m <sup>3</sup>
3	Gęstość nasypowa materiału luźno nasypanego	1,52 T / m <sup>3</sup>
4	Gęstość uziarnienia	2,6 g / cm <sup>3</sup>

Skład ziarnowy wg PN-EN 933-1

Lp.	Nr sita	Ilość ziarna [g]	%	narast. %
1	32,000	0,0	0,0	100,0
2	20,000	0,0	0,0	100,0
3	16,000	257,0	17,0	83,0
4	10,000	748,2	49,5	33,5
5	8,000	382,4	25,3	8,3
6	4,000	119,6	7,9	0,4
7	2,000	5,4	0,4	0,0
8	dno	0,0	0,0	0,0
Suma		1512,6	100,0	



Z.P.K. MARGO oferuje wysokiej jakości wyroby gotowe dla stacji uzdatniania wód, chemii budowlanej, nawierzchni sportowych, galanterii betonowej oraz wielu innych gałęzi przemysłu. Charakterystykę jakości produktu przedstawia powyższe świadectwo.

Kierownik zakładu  
Stanisław Drobnik