

ŚWIADECTWO BADANIA KRUSZYWA nr 2014/36 ŻWIR 16/32 MM

Producent: **Przedsiębiorstwo Eksploatacji Kruszywa WALMAR**

55-081 Mietków, Zakład w Proszkowicach

tel. 71 3168-244 fax. 71 3169-022

Złoże: Złoże Proszkowice

Data pobrania: 2014-02-02

Data badania: 2014-02-02

Próbka: **ŻWIR 16/32 MM**

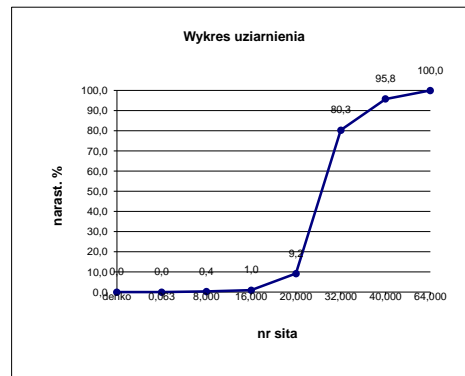
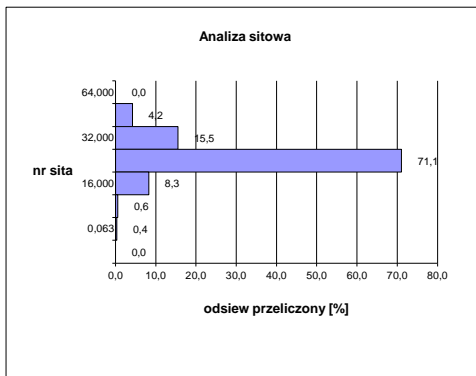
Miejsce pobrania: stożek



Analizę wykonał: Stanisław Drobnik

Skład ziarnowy wg PN-EN 933-1

Lp.	Nr sita	Ilość ziarna [g]	%	narast. %
1	64,000	0,0	0,0	100,0
	40,000	345,0	4,2	95,8
2	32,000	1275,0	15,5	80,3
3	20,000	5850,0	71,1	9,2
4	16,000	680,0	8,3	1,0
5	8,000	50,0	0,6	0,4
6	0,063	30,0	0,4	0,0
9	denko	0,0	0,0	0,0
	Suma	8230,0	100,0	



P.E.K. WALMAR oferuje wysokiej jakości wyroby gotowe na budowę nasypów, podbudowę dróg i placów, na podsypki do układania płytek i krawężników, do produkcji betonów towarowych, do stabilizowania gruntów, utwardzania nawierzchni placów i parkingów, wypełni

Kierownik zakładu
Stanisław Drobnik