

## ŚWIADECTWO BADANIA KRUSZYWA nr 2014/35 ŻWIR 2/8 MM

Producent: **Przedsiębiorstwo Eksploatacji Kruszywa WALMAR**

55-081 Mietków, Zakład w Proszkowicach

tel. 71 3168-244 fax. 71 3169-022

Złoże: Złoże Proszkowice

Data pobrania: 2014-02-12

Data badania: 2014-02-12

Próbka: **ŻWIR 2/8 MM**

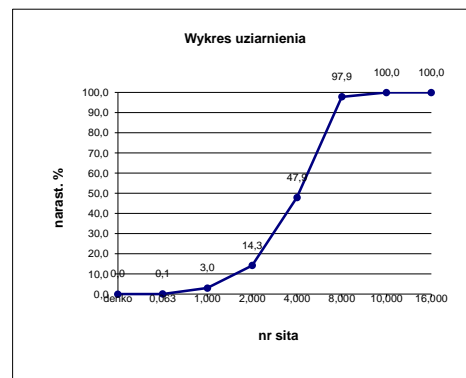
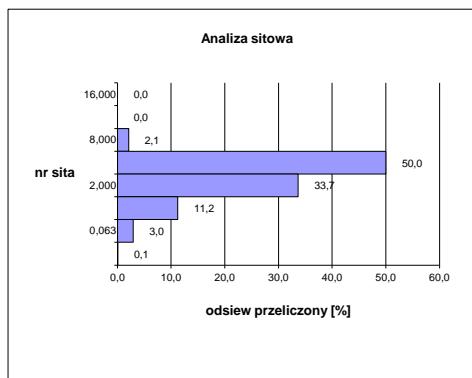
Miejsce pobrania: kopalnia, stożek



Analizę wykonał: Stanisław Drobnik

Skład ziarnowy wg PN-EN 933-1

Lp.	Nr sita	Ilość ziarna [g]	%	narast. %
1	16,000	0,0	0,0	100,0
2	10,000	0,0	0,0	100,0
3	8,000	16,2	2,1	97,9
4	4,000	389,6	50,0	47,9
5	2,000	262,4	33,7	14,3
6	1,000	87,6	11,2	3,0
8	0,063	23,0	3,0	0,1
9	denko	0,6	0,1	0,0
	Suma	779,4	100,0	



P.E.K. WALMAR oferuje wysokiej jakości wyroby gotowe na budowę nasypów, podbudowę dróg i placów, na podsypki do układania płytek i krawężników, do produkcji betonów towarowych, do stabilizowania gruntów, utwardzania nawierzchni placów i parkingów, wypełni

Kierownik zakładu  
Stanisław Drobnik