

## ŚWIADECTWO BADANIA KRUSZYWA nr 2014/01 PIASEK SUSZONY KWARCOWY 1,0-3,0 MM

Producent: **Zakład Przetwórstwa Kruszyw MARGO**

55-081 Mietków, Zakład w Maniowie  
tel. 71 3168-244 fax. 71 3169-022

Złoże: Złoże Proszkowice

Data pobrania: 2014-02-05

Data badania: 2014-02-05

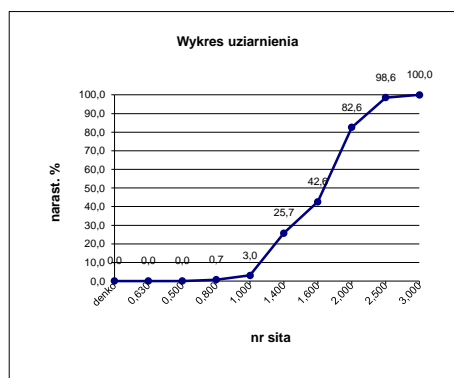
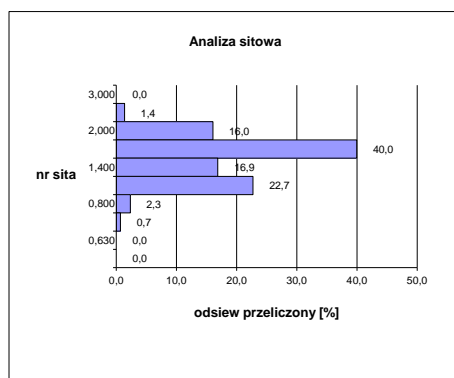


Próbka: **PIASEK SUSZONY KWARCOWY 1,0-3,0 MM**  
Miejsce pobrania: magazyn, z wsypu

Analizę wykonał: Stanisław Drobnik

Skład ziarnowy wg PN-EN 933-1

Lp.	Nr sita	Ilość ziarna [g]	%	narast. %
1	3,000	0,0	0,0	100,0
2	2,500	10,2	1,4	98,6
3	2,000	117,4	16,0	82,6
4	1,600	292,4	40,0	42,6
5	1,400	123,6	16,9	25,7
6	1,000	166,2	22,7	3,0
7	0,800	17,0	2,3	0,7
8	0,500	5,0	0,7	0,0
9	0,630	0,0	0,0	0,0
11	denko	0,0	0,0	0,0
	Suma	731,8	100,0	



Z.P.K. MARGO oferuje wysokiej jakości wyroby gotowe dla stacji uzdatniania wód, chemii budowlanej, nawierzchni sportowych, galanterii betonowej oraz wielu innych gałęzi przemysłu. Charakterystykę jakości produktu przedstawia powyższe świadectwo. Towar może być sprzedawany luzem lub w opakowaniach typu: bigbagi, worki 25kg, worki 50kg. Z.P.K. MARGO, Zakład w Maniowie, 55-081 Mietków tel. 71-3168244 fax. 71-3169022

Kierownik zakładu  
Stanisław Drobnik