

ŚWIADECTWO BADANIA KRUSZYWA nr 2014/01 PIASEK SUSZONY KWARCOWY 0,8-1,4 MM

Producent: **Zakład Przetwórstwa Kruszyw MARGO**

55-081 Mietków, Zakład w Maniowie

tel. 71 3168-244 fax. 71 3169-022

Złoże: Złoże Proszkowice

Data pobrania: 2014-02-05

Data badania: 2014-02-05



Próbka: **PIASEK SUSZONY KWARCOWY 0,8-1,4 MM**

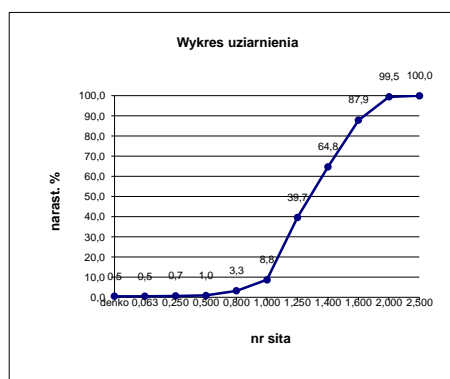
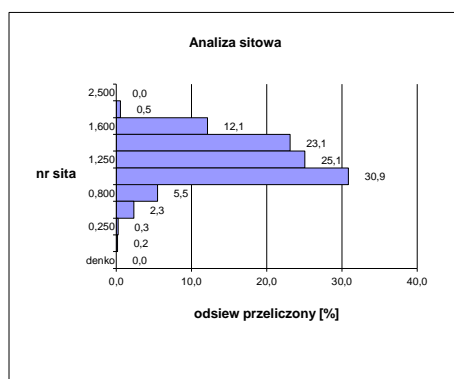
Miejsce pobrania: magazyn, z wyspu

Analizę wykonał: Stanisław Drobnik

Lp.	Parametry	Badania wg.	Kategoria	Wartość
8	Wilgotność	PN-EN 933-1		0,160%
9	Gęstość obj. ziarn	PN-EN 1097-1		2,66 Mg/m ³

Skład ziarnowy wg PN-EN 933-1

Lp.	Nr sita	Ilość ziarna [g]	%	narast. %
1	2,500	0,0	0,0	100,0
2	2,000	3,2	0,5	99,5
3	1,600	71,2	12,1	87,9
4	1,400	135,6	23,1	64,8
5	1,250	147,2	25,1	39,7
6	1,000	181,2	30,9	8,8
7	0,800	32,2	5,5	3,3
8	0,500	13,6	2,3	1,0
9	0,250	1,6	0,3	0,7
10	0,063	1,0	0,2	0,5
11	denko	0,0	0,0	0,5
	Suma	586,8	100,0	



Z.P.K. MARGO oferuje wysokiej jakości wyroby gotowe dla stacji uzdatniania wód, chemii budowlanej, nawierzchni sportowych, galanterii betonowej oraz wielu innych gałęzi przemysłu. Charakterystykę jakości produktu przedstawia powyższe świadectwo. Towar może być sprzedawany luzem lub w opakowaniach typu: bigbaki, worki 25kg, worki 50kg. Z.P.K. MARGO, Zakład w Maniowie, 55-081 Mietków tel. 71-3168244 fax. 71-3169022

Kierownik zakładu
Stanisław Drobnik