

ŚWIADECTWO BADANIA KRUSZYWA nr 2014/01 PIASEK 0/2 MM

Producent: **Przedsiębiorstwo Eksploatacji Kruszywa WALMAR**

55-081 Mietków, Zakład w Proszkowicach

tel. 71 3168-244 fax. 71 3169-022

Złoże: Złoże Proszkowice

Data pobrania: 2014-02-10

Data badania: 2014-02-10

Próbka: **PIASEK 0/2 MM**

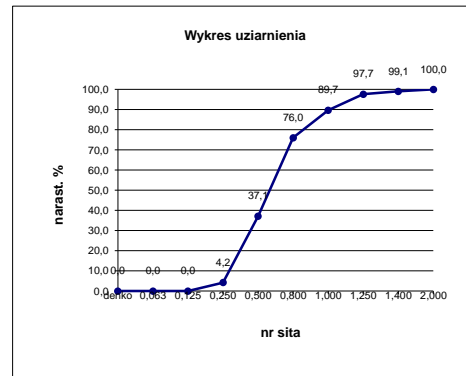
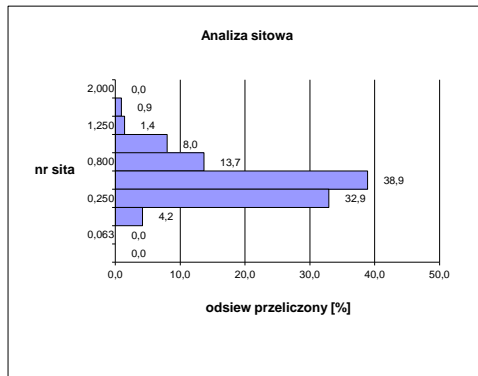
Miejsce pobrania: kopalnia, stożek



Analizę wykonał: Stanisław Drobnik

Skład ziarnowy wg PN-EN 933-1

Lp.	Nr sita	Ilość ziarna [g]	%	narast. %
1	2,000	0,0	0,0	100,0
2	1,400	3,8	0,9	99,1
3	1,250	5,8	1,4	97,7
4	1,000	33,0	8,0	89,7
5	0,800	56,6	13,7	76,0
6	0,500	161,0	38,9	37,1
7	0,250	136,4	32,9	4,2
8	0,125	17,4	4,2	0,0
10	0,063	0,0	0,0	0,0
11	denko	0,0	0,0	0,0
	Suma	414,0	100,0	



Kierownik zakładu
Stanisław Drobnik